



EN ROUTE!

POUR LES BALADES URBAINES DE L'ÉTÉ

La Quête
du Géant

⌚ Durée moyenne 1h30 / Pour les enfants à partir de 6 ans.

A1 De nombreux mythes relatent l'histoire d'une tribu de géants vivant dans une lointaine galaxie. Ils étaient dotés de pouvoirs surnaturels et pouvaient voyager dans le cosmos. L'un d'entre eux a été attiré par une planète bleue : il s'agissait de notre terre. Curieux de nature, le géant a voulu en savoir plus sur cette planète et ses habitants. Peu après son arrivée sur terre, il a découvert que les humains décoraient leurs villes de multiples façons. Fasciné par les couleurs, les peintures et les nombreuses œuvres qui jalonnent la ville de Bordeaux, il décida de s'y promener. Nous allons donc essayer de suivre les pas de ce grand voyageur.

LOCALISATION DES OEUVRES ET ACCÈS EN TRANSPORTS EN COMMUN

- A2** Encensoir > Tram A Arrêt Hôtel de Police, Bordeaux
- B** Jungle urbaine > Tram A Arrêt Hôtel de Police, Bordeaux
- C** The world is your world > Tram A Arrêt Pellegrin, Bordeaux
- D** La maison aux personnages > Tram A Arrêt Pellegrin, Bordeaux
- E** Pantalon de jogging > Tram A Arrêt Pin Galant, Mérignac

Dépliant réalisé dans le cadre du Projet En Route! de *L'irrégulière* soutenu par l'Été métropolitain en 2018.



A2 Monkey Bird - Encensoir



Le périple de notre géant commence face à d'étranges créatures : Que font-elles en pleine ville ?

L'immense fresque représentant un singe et un oiseau a été réalisée par le duo Monkey Bird en mai 2016 dans le cadre de la Saison Street Art et du projet « Correspondance » initié par le Pôle Magnetic. Le collectif prend principalement pour sujet ces deux animaux. Mais pour quelles raisons ? L'oiseau symbolise la liberté, la pensée et le rêve alors que le singe représente les savoir-faire, l'architecture et la capacité à s'adapter à son milieu de vie.

LES SINGES - OISEAUX ?

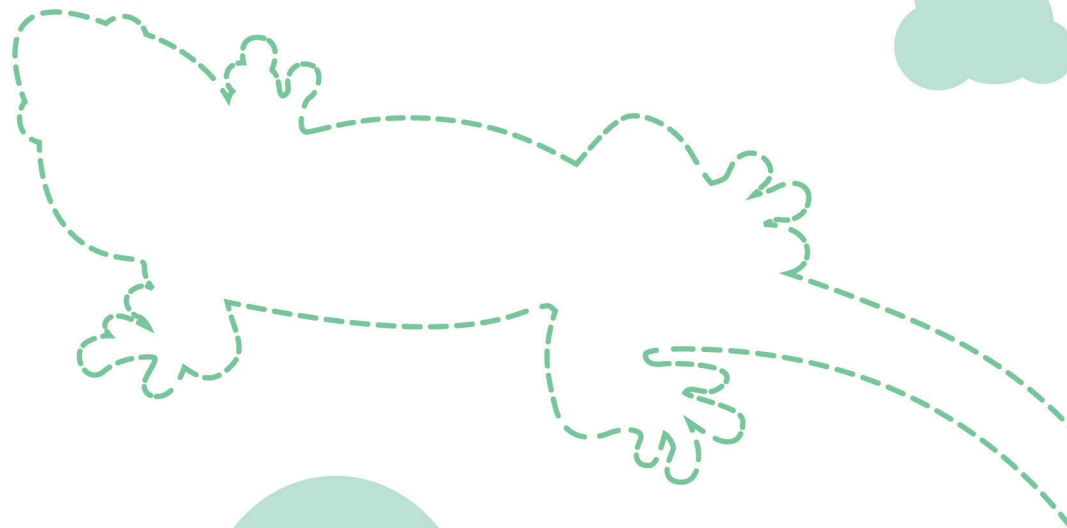
Les Monkey Bird travaillent à l'aide d'immenses pochoirs. Il arrive qu'A-Mo en utilise aussi mais il préfère réaliser ses formes animales à main levée avec des bombes de peinture.

B Jungle urbaine, A-Mo

Le géant a également remarqué une créature colorée non loin de la fresque des Monkey Bird. Il s'agit d'un lézard peint par l'artiste bordelais A-Mo. Le corps du reptile présente d'étranges marques. Que peuvent-elles signifier ? En réalité, cela est dû à la technique de l'artiste : **A-Mo utilise le « Paintag »**. Cela consiste à peindre plusieurs fois son nom, en superposant les tags.

Jeu 1

Utilise la technique du paintag pour remplir l'intérieur de l'animal avec ton prénom ou pseudonyme !



C The worlds is your world, Jeff Aérosol



La seconde étape de notre géant est l'hôpital Pellegrin. Il ne s'est pas arrêté ici sans raison ! Une œuvre lui a rappelé son peuple. En effet, elle représente un géant ! Mais que signifie-t-elle en réalité ?

La fresque, de 15m de hauteur, a été réalisée par Jeff Aérosol dans le cadre du programme NON TOXIC REVOLUTION, à l'initiative de l'association Keep a Breast durant Octobre Rose (2013). Il a utilisé la technique du pochoir. Il ne voulait pas évoquer la maladie mais plutôt imaginer une image positive. La petite fille rappelle l'enfance, l'avenir et l'espoir. Il y a également un deuxième sens car elle tient la terre entre ses mains. Selon l'artiste, la terre appartient à tous et chacun doit réfléchir à son devenir.

« Solu'tion, l'Europe, l'Asie et un monde en développement »

Jeu 5

Quels continents peut-on voir sur le globe terrestre ?*

LES S'ARTIS-TAN ?

L'artiste a utilisé une de ses photos prises en 2008, à Chengdu, en Chine. Il s'agit d'une petite fille qui buvait à la paille dans une noix de coco. Il l'a ensuite détournée pour qu'elle devienne la terre. Il a choisi une petite fille asiatique pour évoquer la diversité.

D La maison aux personnages, Ilya et Emilia Kabakov

En poursuivant sa balade, le géant a croisé cette étrange maison. Sa curiosité l'a poussé à regarder par la fenêtre pour espionner ses habitants. Il a été très étonné par ce qu'il a découvert. En effet, le bâtiment, ressemblant à un logement banal, abrite sept installations. Chacune est habitée par un univers différent parfois bizarre. Elles ont été réalisées par Ilya et Emilia Kabakov, des artistes russes, dans le cadre des commandes publiques lors de l'aménagement du tramway. A ton tour, découvre les mystères cachés derrière ces murs.

Jeu 7

Regarde bien et essaie de retrouver ces différents objets :

- ✕ un lit ✕ une plante ✕ un livre
- ✕ deux éléphants ✕ un bateau
- ✕ une guirlande lumineuse
- ✕ une clé ✕ une échelle

*Tous ces éléments sont présents mais répartis dans les différents pièces.

LES S'ARTIS-TAN ?

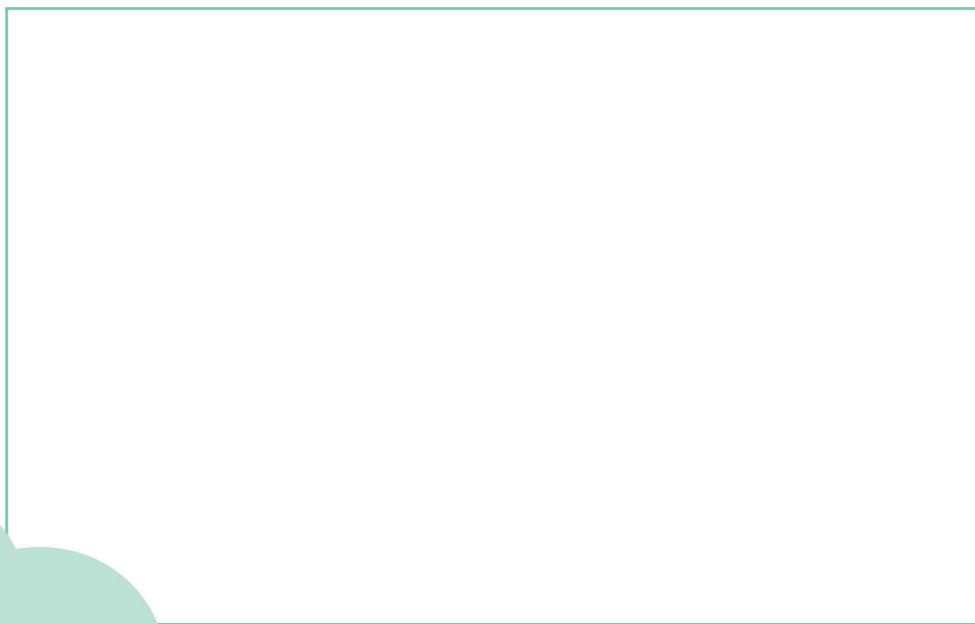
La maison n'existait pas avant, elle a été construite pour accueillir ces installations. Les artistes se sont inspirés des échoppes et des maisons typiquement bordelaises. Ainsi, elle se fond dans le paysage urbain.



D La maison aux personnages, Ilya et Emilia Kabakov

Après avoir regardé les différentes installations, on se rend compte que chacune présente des objets importants pour la personne qui y vit. On s'imagine plus facilement à quoi elle pourrait ressembler. Ici, le but des artistes est de nous inciter à l'invention et à la rêverie.

Jeu 8 Deviens à ton tour l'artiste et dessine la chambre de tes rêves. Tu peux y placer des objets que tu adores.

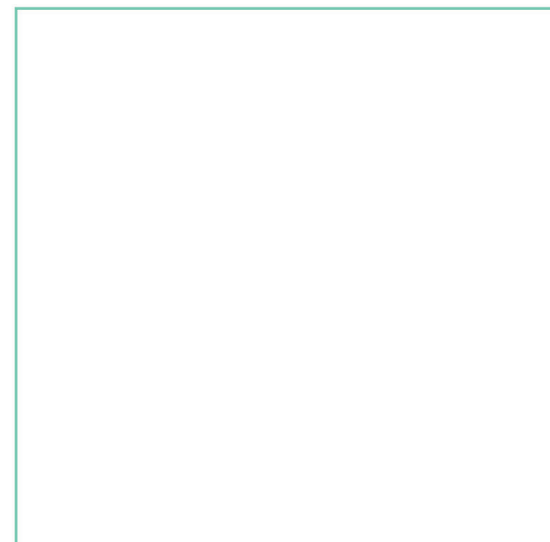


E Le pantalon de jogging et mocassins à pampilles, Daniel Dewar et Grégory Gicquel

Un étrange objet se dresse ici. Il s'agit d'un pantalon et d'une paire de chaussures mesurant 4m de hauteur. Le géant a lui aussi été intrigué par ces vêtements. En s'approchant, il s'est rendu compte qu'ils étaient fait de pierre ! Impossible pour lui de s'habiller avec ça !

En réalité, cette sculpture a été réalisée en 2014 par Daniel Dewar et Grégory Gicquel à l'occasion d'une commande publique lors des travaux du tramway. Les deux artistes s'inspirent d'objets du quotidien pour proposer des créations drôles et décalées. Dans cette tenue sont associés des styles vestimentaires très différents : le jogging est un vêtement de sport, c'est une tenue décontractée, alors que les mocassins sont des chaussures que l'on porte pour paraître « bien habillé », c'est une tenue classique.

Jeu 9 Toi aussi, mélange les styles et imagine des combinaisons de vêtements étonnantes !



LE SAIS-TU ?

L'œuvre se compose de deux marbres différents. Les chaussures sont réalisées avec du marbre du Caunes-Minervois du Languedoc poli qui imite l'apparence du cuir ciré. Le pantalon a été fabriqué avec du granit gris des Côtes d'Armor qui prend l'apparence d'un tissu.