



# **ACTIONS DE L'ASSOCIATION**

Depuis 2017  
Association loi 1901

# L'ASSOCIATION

L'IRRÉGULIÈRE vise à concevoir et organiser des événements culturels en faisant collaborer des artistes aux démarches plurielles et complémentaires.

Cette jeune association est créée en octobre 2017 pour développer des projets culturels avec des acteurs bordelais déjà implantés et identifiés sur le territoire, exerçant des disciplines artistiques complémentaires.

Association régie par la loi 1901, l'IRRÉGULIÈRE est au centre de collaborations ayant pour objectif de faire découvrir, soutenir et promouvoir les artistes et collectifs émergents, bordelais et d'origines diverses.

En 2025 L'IRRÉGULIÈRE  
compte 15 membres actifs



# NOS ACTIONS

- # 1 2018 Découverte du Street Art
- # 2 2019 Installation in-situ
- # 3 2019 Fresque Street Art
- # 4 2021 Exposition
- # 5 2021 Découverte du Street Art
- # 6 2021 Exposition
- # 7 2021 Exposition
- # 8 2022 Collaboration artistique
- # 9 2022>2025 Fresques Street Art



# # 1 2018

## Découverte du Street Art

### « En Route ! » 10 balades urbaines et périurbaines

#### CONTENU DU PROJET

Balades guidées

#### COMMUNES TRAVERSÉES

Ambarès-et-Lagrave,  
Ambès, Bassens, Bègles,  
Blanquefort, Bordeaux,  
Bruges, Carbon-Blanc,  
Lormont, Mérignac, Pessac.

#### TEMPORALITÉ

Du 13 juillet au 24 août 2018

#### FRÉQUENTATION

150 participants

L'Irrégulière élaborait en 2018 une série de balades permettant de parcourir les territoires de la Métropole sous un angle artistique, de croiser les points de vue et de rencontrer les acteurs locaux.

Axées sur les oeuvres (street art, refuges périurbains, commande publique) sous forme de visites commentées gratuites pendant l'Été métropolitain et applicables en autonomie à l'aide de plaquettes téléchargeables en ligne, ces balades ont révélé une envie impérieuse du public d'obtenir des clefs de lecture sous forme orale, de dialoguer avec des interlocuteurs multiples.





## # 2 2019 Installation in-situ

### « Le monolithe » Aide insolite

#### CONTEXTE

Lauréat de la bourse  
métiers d'art  
Cré'Atlantique 2018

#### CONTENU DU PROJET

Création d'un objet

#### TEMPORALITÉ

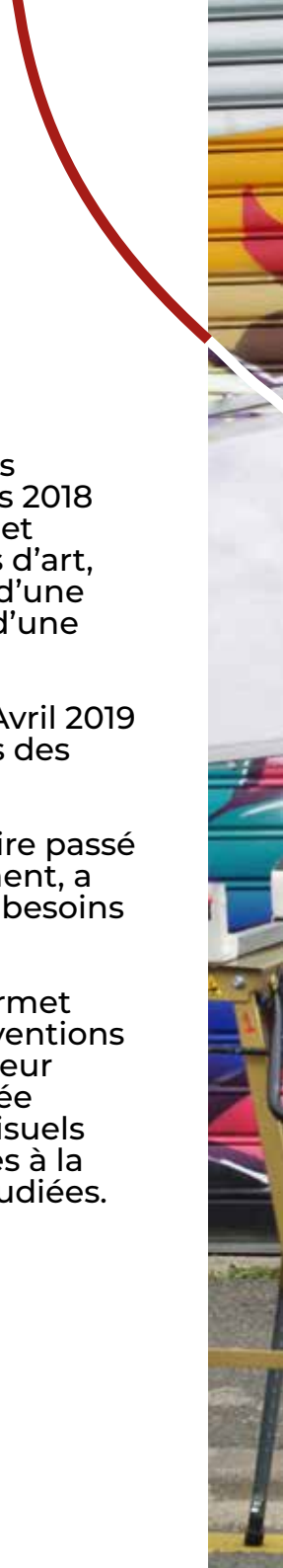
Nomination sept 2018  
Livraison avril 2019

L'Irrégulière et Landroïd sont les lauréats de la bourse de métiers 2018 d'art initiée par Cré'Atlantique et visent à promouvoir les métiers d'art, à rendre possible la réalisation d'une pièce d'exception au bénéfice d'une association.

L'objet réalisé est inauguré en Avril 2019 pour les Journées Européennes des Métiers d'art.

Landroïd, artiste pluridisciplinaire passé maître dans l'art du détournement, a conçu le « Monolithe » pour les besoins spécifiques de L'Irrégulière.

Aide à la visite, le Monolithe permet d'améliorer la qualité des interventions en amplifiant la voix du médiateur culturel et en mettant à la portée des spectateurs les différents visuels d'accompagnement nécessaires à la compréhension des oeuvres étudiées.





# # 3 2019 Fresque Street Art

## « Immersio » Plongée artistique

### CONTENU DU PROJET

Atelier-rencontre,  
table-ronde, vote collectif,  
réalisation de la fresque,  
balade déambulatoire

### SITE CONCERNÉ

Bordeaux Bacalan

### TEMPORALITÉ

Du 4 au 6 juillet 2019

### FRÉQUENTATION

180 participants

Été 2019, l'association imaginait un projet construit autour d'un acte de création fort, la réalisation d'une peinture murale dans l'espace public, se déroulant comme un mini-festival comprenant ateliers, visites déambulatoires, rencontres, concerts et spectacles.

Plusieurs actions participatives ont été programmées en amont et en aval de la réalisation de la fresque, prenant appui sur les partenariats locaux : l'implication des partenaires a été déterminante en accueillant une partie de ces actions et en soutenant financièrement le dispositif permettant de maintenir la gratuité de toutes les interventions pour le public et de rémunérer tous les acteurs du projet.





à droite

**RIEN**



# # 4 2021 Exposition

## « Lèche-l'art-en-vitrine ! »

### CONTENU DU PROJET

Exposition en vitrine

### SITE CONCERNÉ

Bordeaux Centre

### TEMPORALITÉ

Du 17 au 18 avril 2021

### FRÉQUENTATION

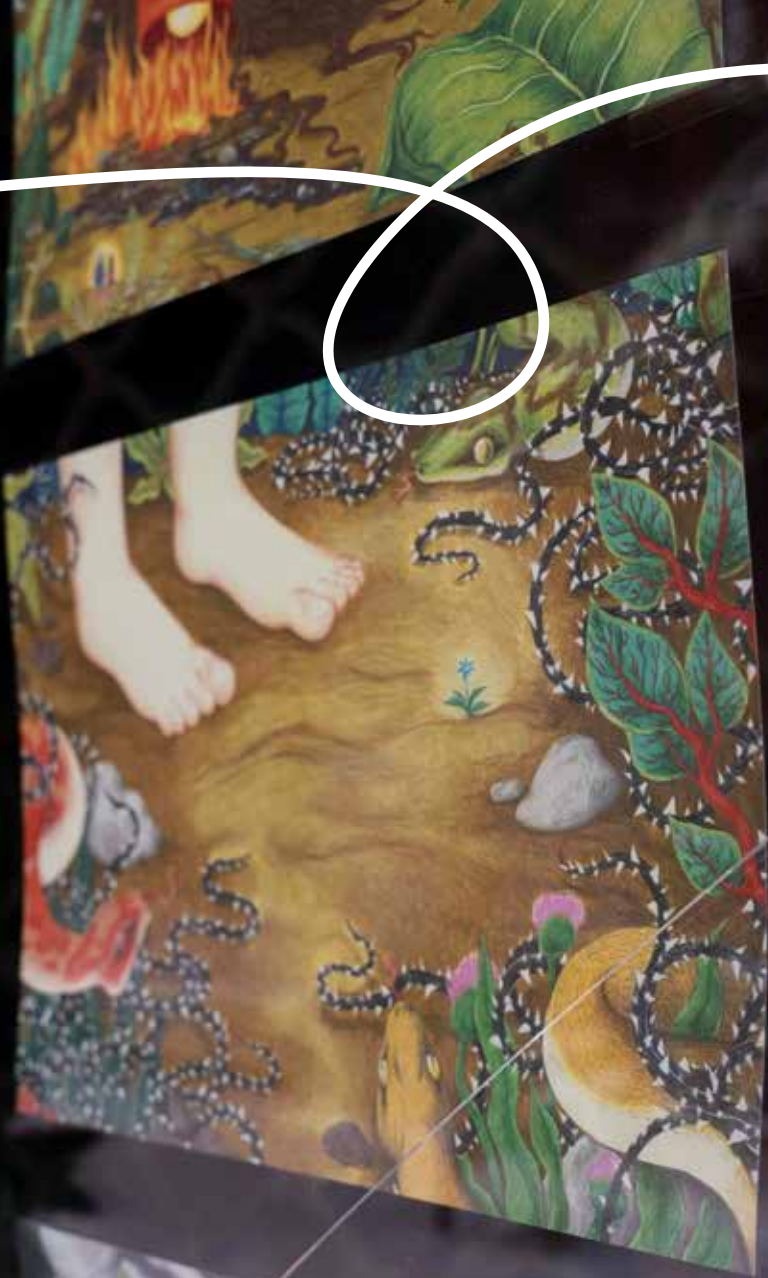
+ de 150 participants

Tu peux pas rentrer, mais tu peux mater !

Lèche-l'art-en-vitrine est une proposition d'exposition réalisée les 17 et 18 Avril 2021 dans différents commerces du centre-ville, Bordeaux.

En ces heures étranges de confinement, une poignée d'artistes a décidé de ne pas s'avouer vaincu et à trouvé d'autres irréductibles pour proposer une intervention sur le fil, une exposition éphémère, 12 artistes, 12 lieux-vitrines complices.

Une déambulation collective a entraîné dans son sillage une trentaine de visiteurs, et de nombreux curieux ont indiqués leur intérêt et leur passage sur les réseaux sociaux, on estime que plus de 150 personnes ont visité cette l'exposition en vitrine.



# # 5 2021

## Découverte du Street Art

### « Un été à Belcier ! » Atelier Graffiti

#### CONTENU DU PROJET

Ateliers graffiti avec le public pendant des travaux immobiliers de Vinci entreprise.

#### SITE CONCERNÉ

Bordeaux Belcier

#### TEMPORALITÉ

Du 11 au 28 août 2021

#### FRÉQUENTATION

50 participants

Une pause dans un site insolite en août 2021 !

En attendant les futurs travaux immobiliers prévus sur l'actuelle friche Mainjolle à deux pas de la place Ferdinand Buisson, L'Irrégulière proposait du 11 au 28 août 2021 une série d'actions éphémères en partenariat avec Vinci Immobilier et le fonds Cré'Atlantique.

Une grande fresque participative sur les barrières, et une peinture murale réalisée à 8 mains par Tatïe Prout, Migwel, Vincent Sereks et Mt.



LIVE PAINT TATTOO  
**SKIN  
JACKIN'**

# # 6 2021 Exposition

## « Manimal »

### CONTENU DU PROJET

Exposition collective

### SITE CONCERNÉ

Citadelle de Blaye

### TEMPORALITÉ

Du 24 au 29 août 2021

### FRÉQUENTATION

1205 visiteurs

Dans le cadre du Festival Trace#3, l'exposition collective Manimal se déploie dans le Couvent des Minimes, révélant les propositions de dix-neuf artistes autour de l'animal humain.

L'homme est-il un animal comme les autres ? Quelle est sa part d'animalité ? L'animalité ne désignerait peut-être pas l'animal ni le biologique, mais plutôt un questionnement autour du double, de l'effet miroir. La plupart des mythes qui évoquent ou figurent l'animal, parlent en fait essentiellement de l'homme et non de l'animal : les représentations d'animaux sont des miroirs qui nous poussent à une interrogation sur l'identité et la nature de l'humain.

Des visites commentées sur demande, des peintures réalisées en direct dans la rue et au sein de la chapelle, des temps de rencontre avec les artistes, des dessins et coloriages collectifs ont séquencés cette semaine d'exposition.



# # 7 2022 Exposition

## « Mémento #1 #2 #3 » Exposition

### CONTENU DU PROJET

Exposition collective

### SITES CONCERNÉS

Pujol, Blaye, Libourne

### TEMPORALITÉ

De Juin à Octobre 2022

### FRÉQUENTATION

400 participants

Le dispositif MEMENTO dessine des ponts avec des structures muséales insolites et propose de se déployer en plusieurs volets dans différentes villes de la Gironde en Nouvelle-Aquitaine à partir de juin 2022.

Le premier volet démarre Juin 2022, et prend ancrage à Pujols avec l'exposition d'une dizaine d'artistes au château Pujols, ponctuée de propositions d'ateliers et d'interventions artistiques du 10 au 26 juin. Des rencontres se déploient au même moment sur Castillon-La-Bataille en collaboration avec les acteurs culturels du territoire, entre le 17 juin et le 10 juillet.

Le second volet se déroule pendant les vacances scolaires du 24 au 30 août 2022. Dans la citadelle de Blaye, une exposition d'une vingtaine d'artistes dans le couvent des Minimés. En étroite collaboration avec le festival Trace porté par le collectif de théâtre Résonances (anciennement Les chantiers), arts vivants et arts visuels se mêleront portés par un but commun : éveiller, surprendre, et séduire le public.

Le troisième volet se tient du 22 septembre au 2 octobre 2022, et rejoint La Tournée des Ateliers, promesse de voyage sur les routes du Libournais et de l'Entre-deux-Mers qui, chaque année, propose aux participants de visiter les ateliers d'artistes ouverts exceptionnellement. 23 lieux s'ouvrent ainsi du 22 septembre au 2 octobre 2022.





# # 8 2022

## Collaboration artistique

### « La ligne qui nous unit »

#### CONTENU DU PROJET

Echange culturel  
Sketchcrawl

#### SITE CONCERNÉ

Espagne, France

#### TEMPORALITÉ

Du 5 au 11 juillet 2022

#### FRÉQUENTATION

30 participants

La ligne qui nous unit est un projet organisé par l'association espagnole De Vuelta con el cuaderno en partenariat avec l'association française L'Irrégulière dans le but de promouvoir des projets de coopération transfrontalière entre l'Aragon et la Nouvelle Aquitaine.

Une quinzaine de dessinateurs-trices de nationalité espagnole et une quinzaine de nationalité française, ont participé à des parcours itinérants entre le 4 et le 11 juillet 2022.

Le dessin dans un carnet devient connaissance et reconnaissance d'un territoire. L'objectif est de franchir la frontière et voyager ensemble, vivre et dessiner avec le même support, le carnet.

Apprécier le voyage lui-même et atteindre la destination est très similaire au processus de dessin : jouir de l'inconnu de ce qui va se passer, des traces qui émergent et s'emmêlent jusqu'à devenir un dessin, un dialogue entre ce que l'on voit et ce que l'on est.





# # 9 2022>2025 Fresques Street Art

## « Lignes d'eau »

### CONTENU DU PROJET

Exposition collective

### SITES CONCERNÉS

Lormont, Bordeaux Caudéran,  
Pessac, Bruges

### TEMPORALITÉ

2022-2023-2024-2025

### FRÉQUENTATION

+ de 1000 participants

L'Irrégulière remporte l'appel à projet FONDS DE DÉVELOPPEMENT DURABLE de Bordeaux Métropole en 2021 pour la première fois.

Le projet LIGNES D'EAU consiste en la mise en place d'outils pour valoriser les bassins de rétention d'eau de pluie, et sensibiliser les habitants de la métropole au devenir des eaux pluviales et à l'impact des déchets jetés directement dans les réseaux d'assainissement sur le milieu naturel. Il s'inscrit dans la thématique «La Garonne commence ici» : habiller de grandes fresques murales le local technique, de manière à valoriser et identifier le bassin, puis proposer des actions de médiation avec le public, les habitants et les différents usagers.

Le projet se décline en plusieurs éditions : en 2022 sur le site du bassin de L'Archevêque à Lormont avec le duo d'artistes Bon pour 1 Tour, en 2023 sur le site de Monséjour à Caudéran avec le duo Royal Béton, en 2024 Parc Fontaudin à Pessac avec Jean Rooble et Trakt, en 2025 sur la façade de la station de pompage Larroque à Bruges avec Tatïe Prout et Mt.



# COMMANDES

## Ateliers

Ateliers fresques,  
avec les jeunes de l'UEHC Pessac

Fresque participative,  
site Hôpital La Gravière Lormont

Initiation au graffiti,  
lycée Turgot Limoges

Ateliers fresques, avec les détenus de la  
Maison d'arrêt Gradignan, SPIP

Atelier graffiti,  
Ecole Génissac

Atelier détournement d'objets,  
Ehpad des Provinces, Pessac

Atelier fresque,  
Ehpad des Provinces, Pessac

Atelier détournement d'objets,  
Bibliothèque Bordeaux, quais des sports

Atelier livre tactile,  
Bibliothèque Bordeaux, plage du lac

Atelier illustration,  
Bibliothèque Capucins, Bordeaux

## Balades

Balades déambulatoires,  
l'art à ta porte #1 #2,  
Châteauneuf sur Charente

Balades déambulatoires,  
fête de l'estampe Bordeaux,  
Joyeuse coquille

Balades commentées street art, Tout Art  
Faire / Alifs / Département 33 / Collège  
Edouard Vaillant / Bordeaux Athlé /  
UEHC

Découverte de l'art urbain,  
Parcours éducatif pessacais,  
écoles primaires, Pessac

# CONTACT

**Site**

[www.lirreguliere.fr](http://www.lirreguliere.fr)

**Facebook**

[facebook.com/associationlirreguliere](https://facebook.com/associationlirreguliere)

**Instagram**

[instagram.com/assolirreguliere](https://instagram.com/assolirreguliere)

**Mail**

[assolirreguliere@gmail.com](mailto:assolirreguliere@gmail.com)

**Téléphone**

06 42 40 96 65

Céline LALAU,  
fondatrice et responsable  
de la programmation.





L'irrégulière